



Viessmann Group

Гидравлические модули Vitodens 200-W

ООО «Виссманн», 10.08.2018

Vitodens 200 тип В2НА мощностью 49 – 150 кВт

Vitodens 200-W

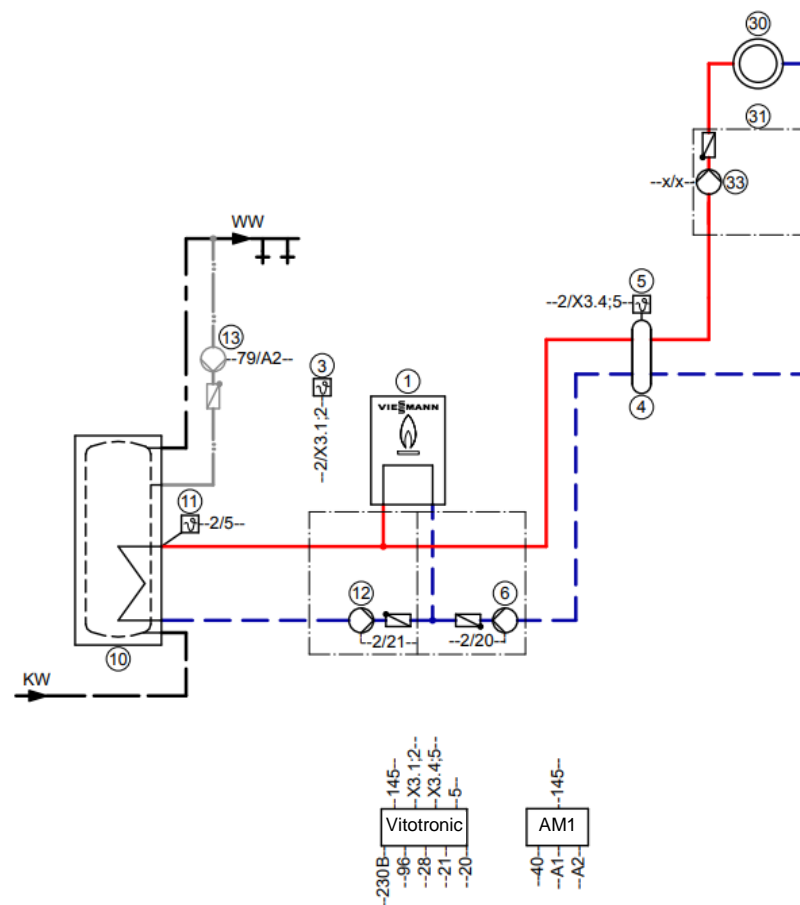


Основные данные

- Мощностной ряд:
 - 12 – 49 кВт
 - 12 – 60 кВт
 - 20 – 80 кВт
 - 20 – 99 кВт
 - 32 – 120 кВт
 - 32 – 150 кВт
- Установка в компактные каскадные модули до 6 котлов по 100 кВт.
- Максимальное количество котлов в каскаде до 8 шт по 150 кВт
- Возможность работы на сжиженном газе до 150 кВт
- Компактные размеры:
 - **49 и 60 кВт:** 850x480x380 мм
 - Масса: **65 кг**
 - Подключение дымохода: **80/125 мм**
 - **80 и 99 кВт:** 850x480x530 мм
 - Масса: **83 кг**
 - Подключение дымохода : **100/150 мм**
 - **120 и 150 кВт:** 900x600x690 мм
 - Масса: **130 кг**
 - Подключение дымохода : **100/150 мм**

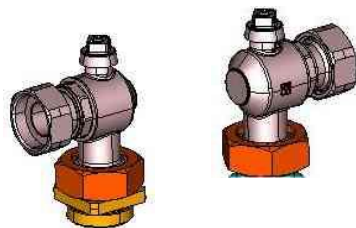
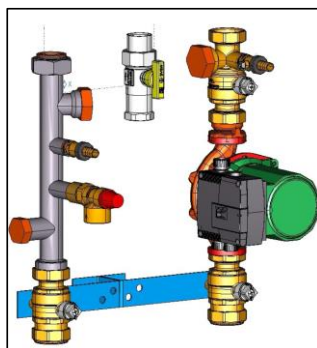
Vitodens 200 тип В2НА – однокотловые установки

Гидравлическая монтажная схема, ID: 4605521_1504_04



Однокотловые установки до 08.2018

Комплект подключения отопительного контура + комплект подключения ГВС



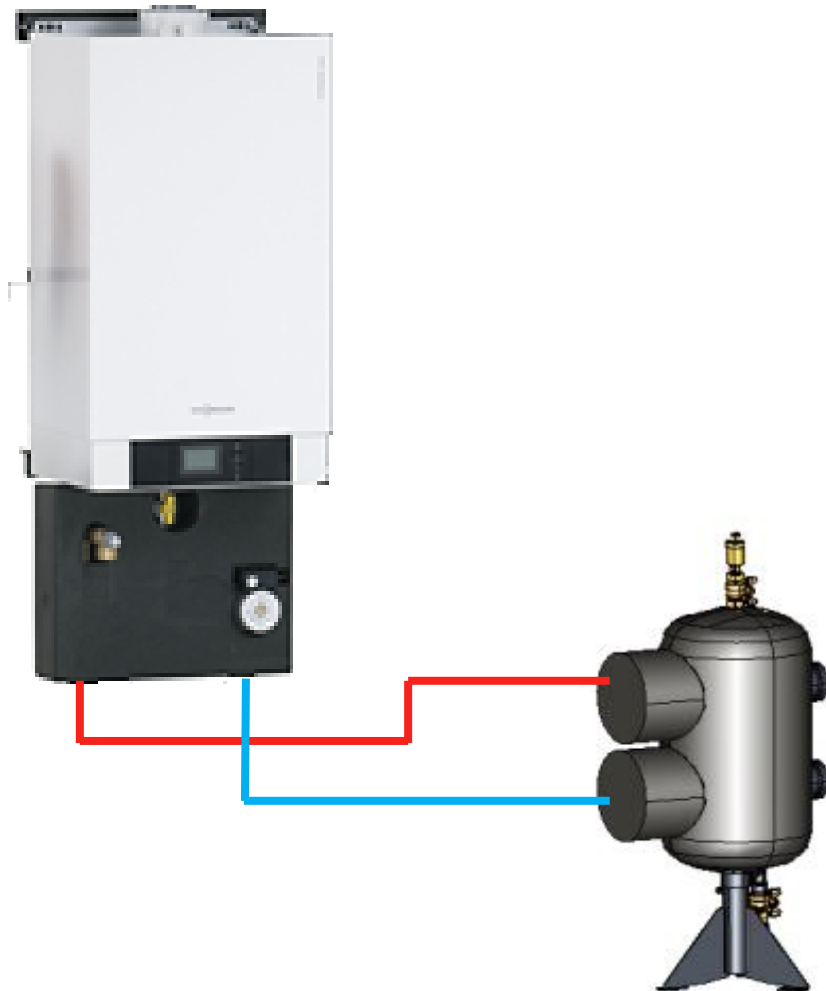
Состав:

- Комплект для подключения отопительного контура:
 - насос постоянного тока (частотный)
 - 3 запорных шаровых крана
 - обратный клапан
 - 2 крана наполнения и опорожнения
 - предохранительный клапан
 - термозапорный запорный газовый кран
 - теплоизоляция
 - патрубок G1 для подключения расширительного бака
- В данный комплект **может быть встроен** комплект подключения емкостного водонагревателя:
 - насос постоянного тока (только 49-60 кВт)
 - 2 шаровых крана
 - обратный клапан
 - датчик температуры

Однокотловые установки до 08.2018

Котел + комплект подключения + гидравлический
разделитель

Реализация

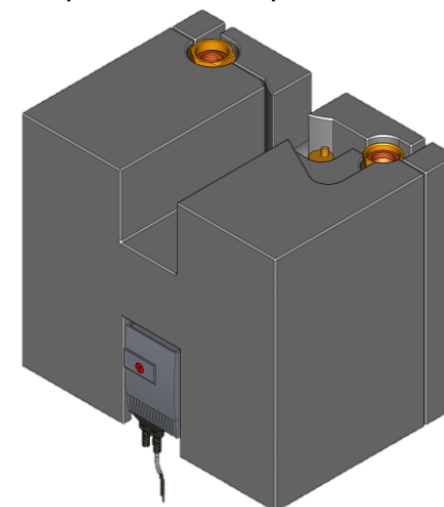


Однокотловые установки с 08.2018

Вариант №1 – Комплект подключения отопительного контура с энергоэффективным насосом и встроенным гидравлическим разделителем

Комплектность

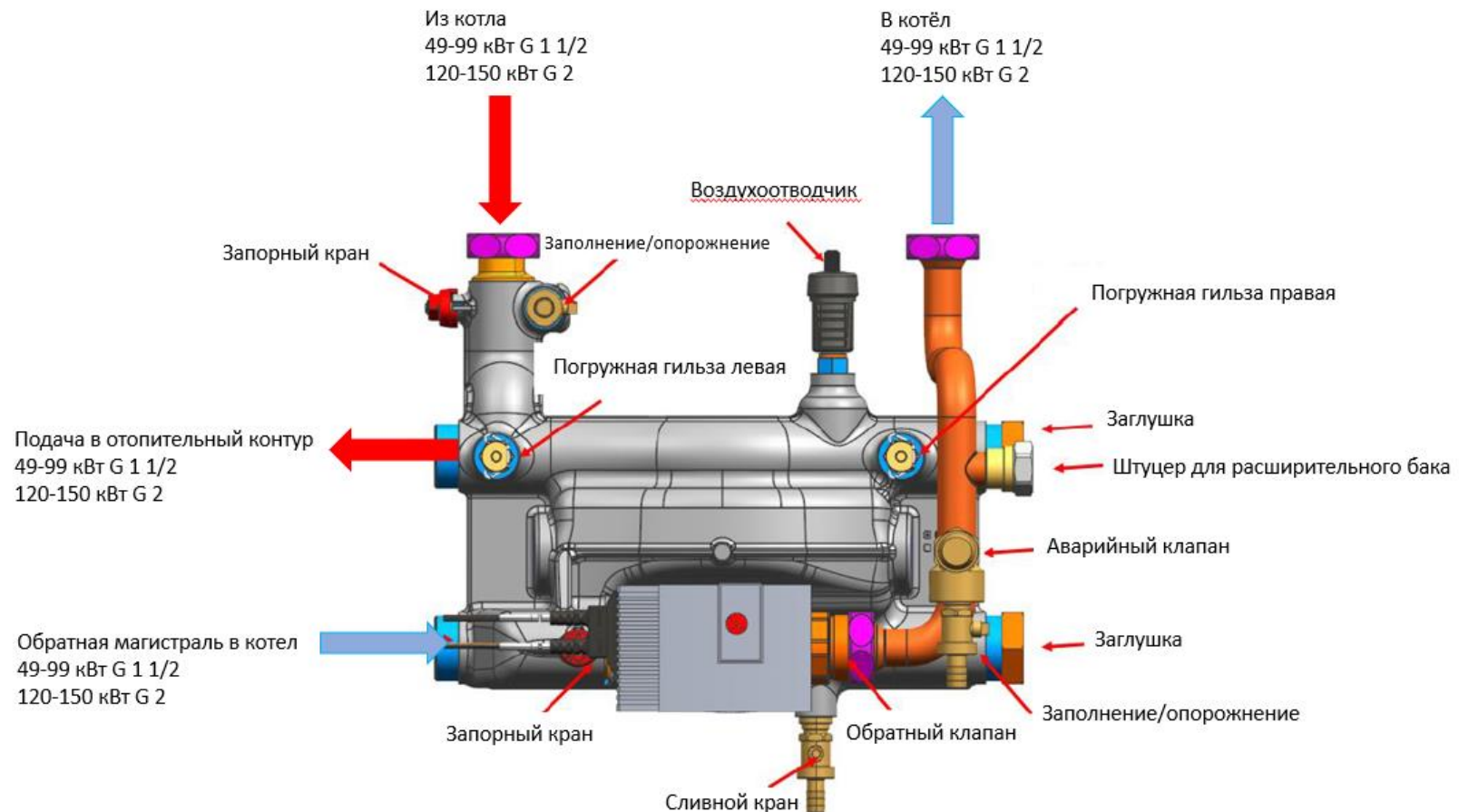
- Заказной номер:
 - 49-60 кВт - ZK03663
 - 80-99 кВт - ZK03831
 - 120-150 кВт - ZK03664
- В комплектацию входит:
 - Газовый кран
 - Предохранительный клапан:
 - 4 бар 49-99 кВт
 - 6 бар 120-150 кВт
 - Погружной датчик для гидравлического разделителя
 - Теплоизоляция
 - Обратный клапан
 - Тех документация



Однокотловые установки с 08.2018

Вариант №1 – Комплект подключения отопительного контура с энергоэффективным насосом и встроенным гидравлическим разделителем

Возможно подключение установки справа или слева

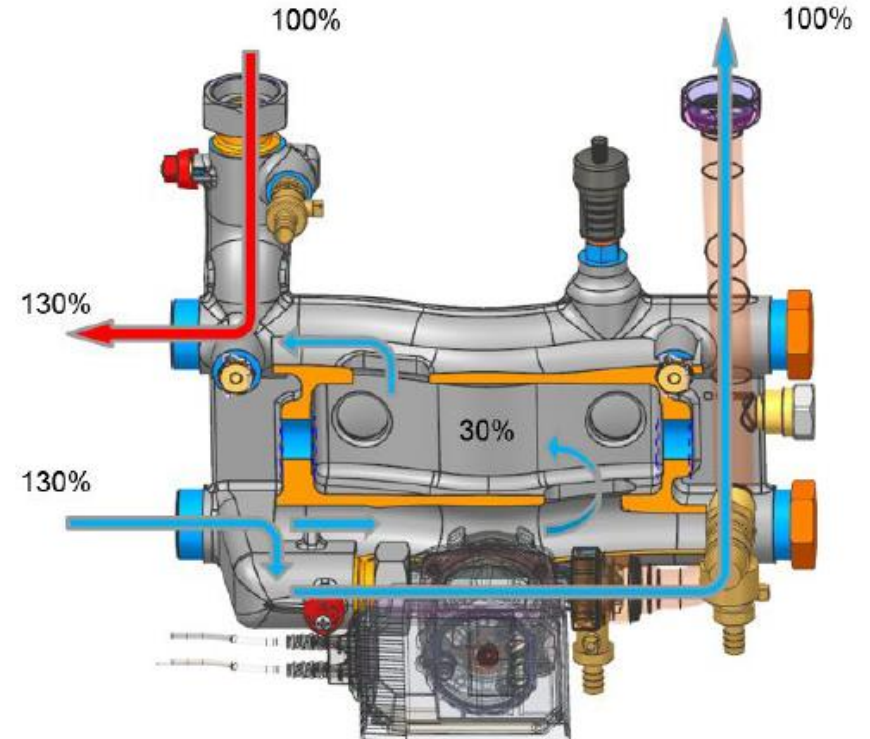
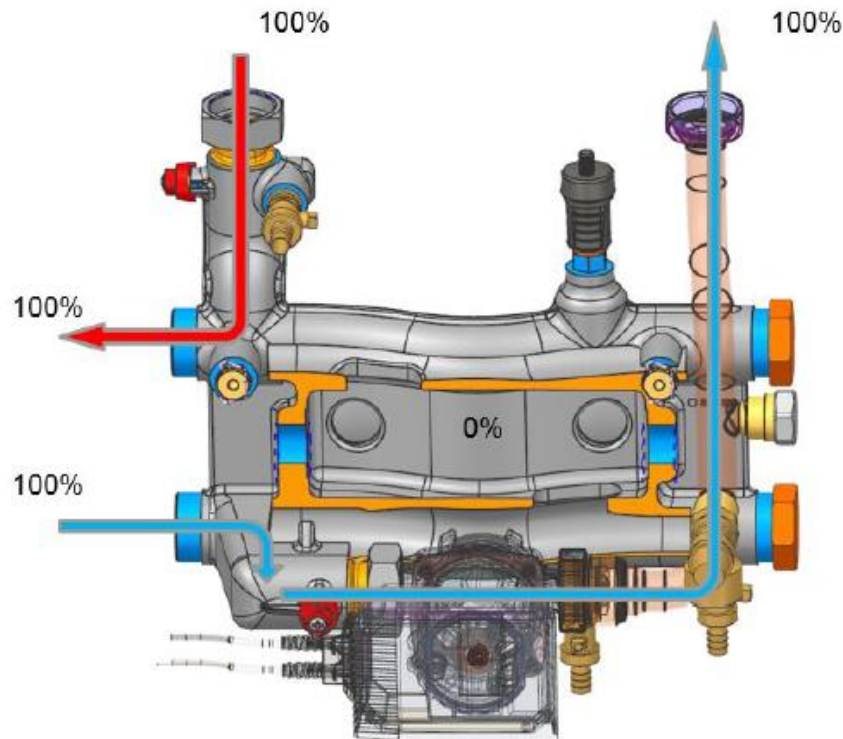


Однокотловые установки с 08.2018

Вариант №1 – Комплект подключения отопительного контура с энергоэффективным насосом и встроенным гидравлическим разделителем

Расход потребителя = Расход через котёл

Расход потребителя > Расход через котёл



Однокотловые установки с 08.2018

Вариант №1 – Комплект подключения отопительного контура с энергоэффективным насосом и встроенным гидравлическим разделителем

Состав комплекта

Materialstückliste anzeigen: Positionsübersicht Allgemein

Material: ZK03663 Anschluss-Set Heizkreis 49-60kW
Alternative: 1

Material | Dokument | Allgemein

Pos.	P...	Kompone...	Komponentenbezeichnung	Menge	ME	BGr
0010	L	7641137	Anschluss-Set Heizkreis 49-99kW	1,000	ST	✓
0020	L	7690980	Gas-Durchgangshahn Rp 3/4" m.TAE	1,000	ST	✓

- 49-60 кВт - ZK03663
 - Комплект подключения 49-99 кВт
 - Газовый термозапорный кран 3/4"

Material | Dokument | Allgemein

Pos.	P...	Kompone...	Komponentenbezeichnung	Menge	ME	BGr
0010	L	7641137	Anschluss-Set Heizkreis 49-99kW	1,000	ST	✓
0020	L	7690978	Gas-Durchgangshahn Rp1" m. TAE	1,000	ST	✓

- 80-99 кВт - ZK03831
 - Комплект подключения 49-99 кВт
 - Газовый термозапорный кран 1"

Material | Dokument | Allgemein

Pos.	P...	Kompone...	Komponentenbezeichnung	Menge	ME	BGr
0010	L	7641141	Anschluss-Set Heizkreis 120-150kW	1,000	ST	✓
0020	L	7690978	Gas-Durchgangshahn Rp1" m. TAE	1,000	ST	✓

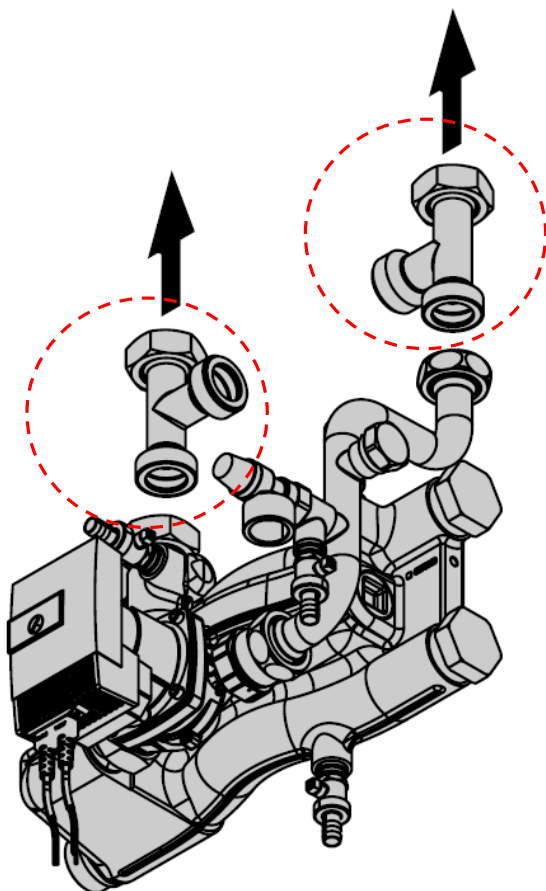
- 120-150 кВт - ZK03664
 - Комплект подключения 120-150 кВт
 - Газовый термозапорный кран 1"

Однокотловые установки с 08.2018

Вариант №1 – Комплект подключения отопительного контура с энергоэффективным насосом и встроенным гидравлическим разделителем

Комплект для подключения емкостного водонагревателя

Подключение бойлера ДО гидравлического разделителя



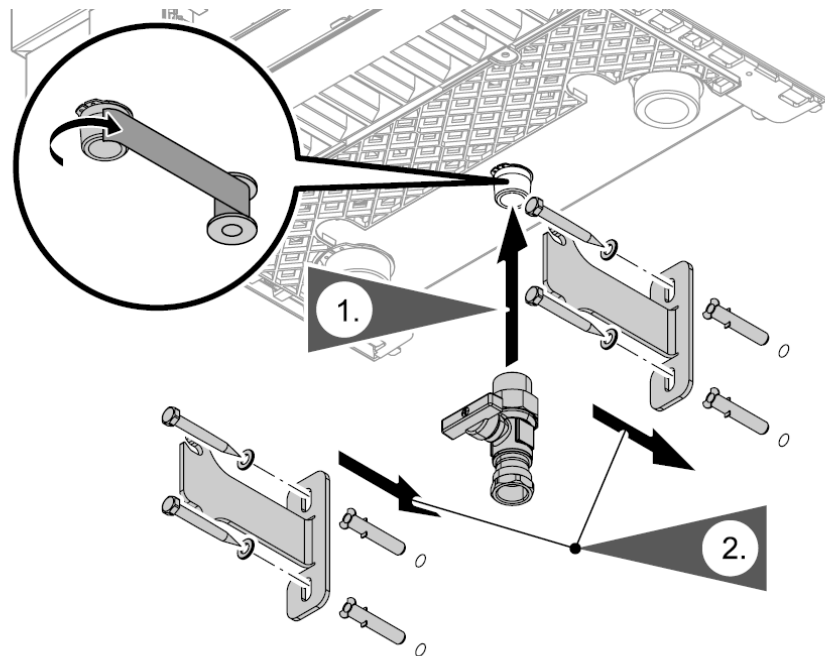
- Заказной номер:
 - 49-60 кВт - ZK03669 (без насоса)
 - 80-99 кВт - ZK03669 (без насоса)
 - 120-150 кВт - ZK03670 (без насоса)

Однокотловые установки с 08.2018

Вариант №1 – Комплект подключения отопительного контура с энергоэффективным насосом и встроенным гидравлическим разделителем

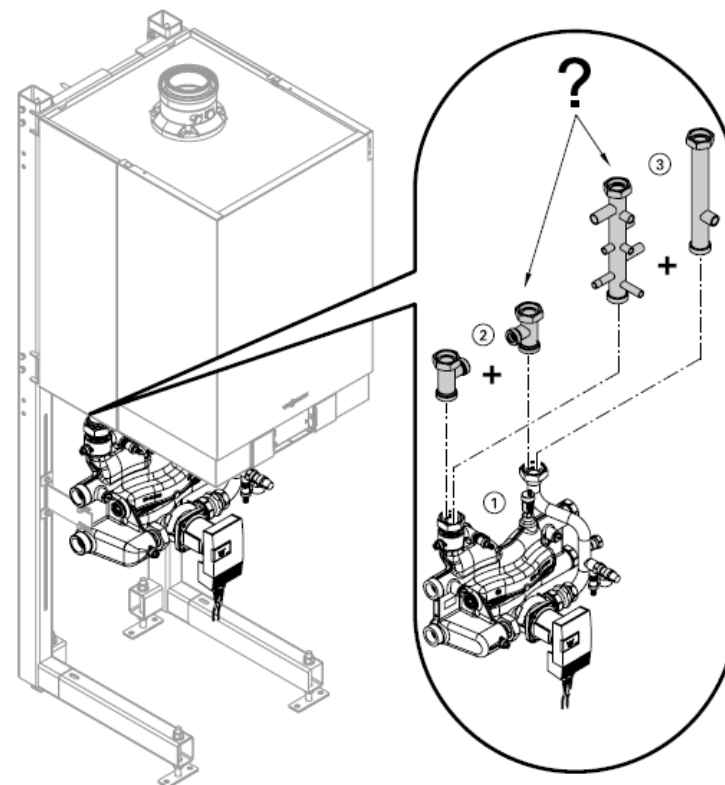
монтаж на стене

- «Настенная консоль для крепления комплекта подключения отопительного контура»
 - **Заказной номер: ZK03677**



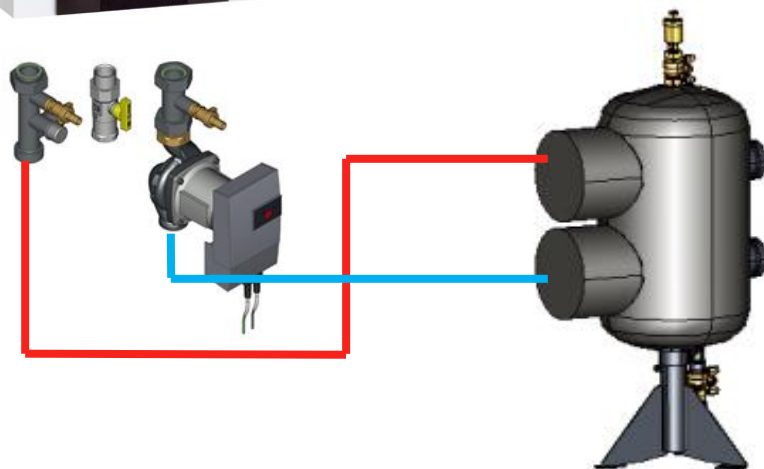
произвольный монтаж

- «Монтажная рама»
 - **Заказной номер: ZK03678**



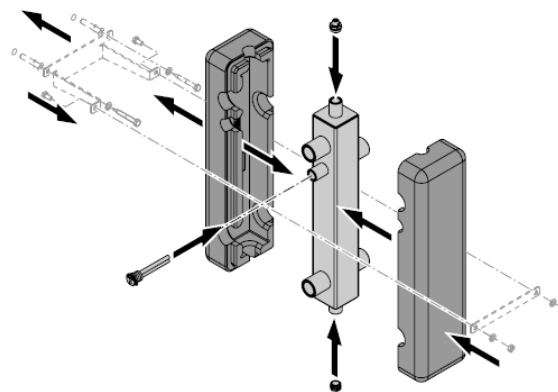
Однокотловые установки с 08.2018

Вариант №2 – Комплект подключения отопительного контура без/с энергоэффективным насосом **без гидравлического разделителя/ внешний гидравлический разделитель**



Гидравлические разделители (принадлежность)

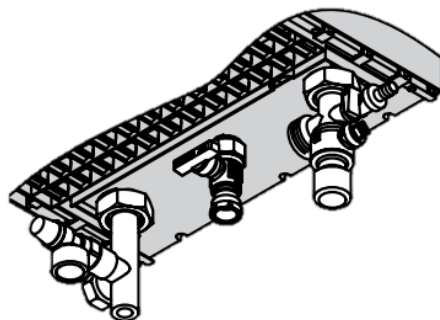
- **ZK03679** – Гидравлический разделитель тип **Q60**:
 - объемный расход теплоносителя до 3 м³/ч (до 69 кВт)
 - подключения R 1 (внутр.резьба)
 - **ZK03682** - Настенная консоль для **Q60** с крепежом
- **ZK03680** – Гидравлический разделитель тип **Q80**
 - объемный расход теплоносителя до 4,5 м³/ч (до 100 кВт)
 - подключения R1 1/4 (наружная резьба)
 - **ZK03683** - Настенная консоль для **Q80** с крепежом
- **ZK03681** – Гидравлический разделитель, тип **Q100**
 - объемный расход теплоносителя до 8 м³/ч (до 180 кВт)
 - подключения R2 (наружная резьба)
 - **ZK03682** - Настенная консоль для **Q100** с крепежом



Однокотловые установки с 08.2018

Вариант №2 – Комплект подключения отопительного контура без/с энергоэффективным насосом **без гидравлического разделителя/ внешний гидравлический разделитель**

Комплект подключения отопительного контура



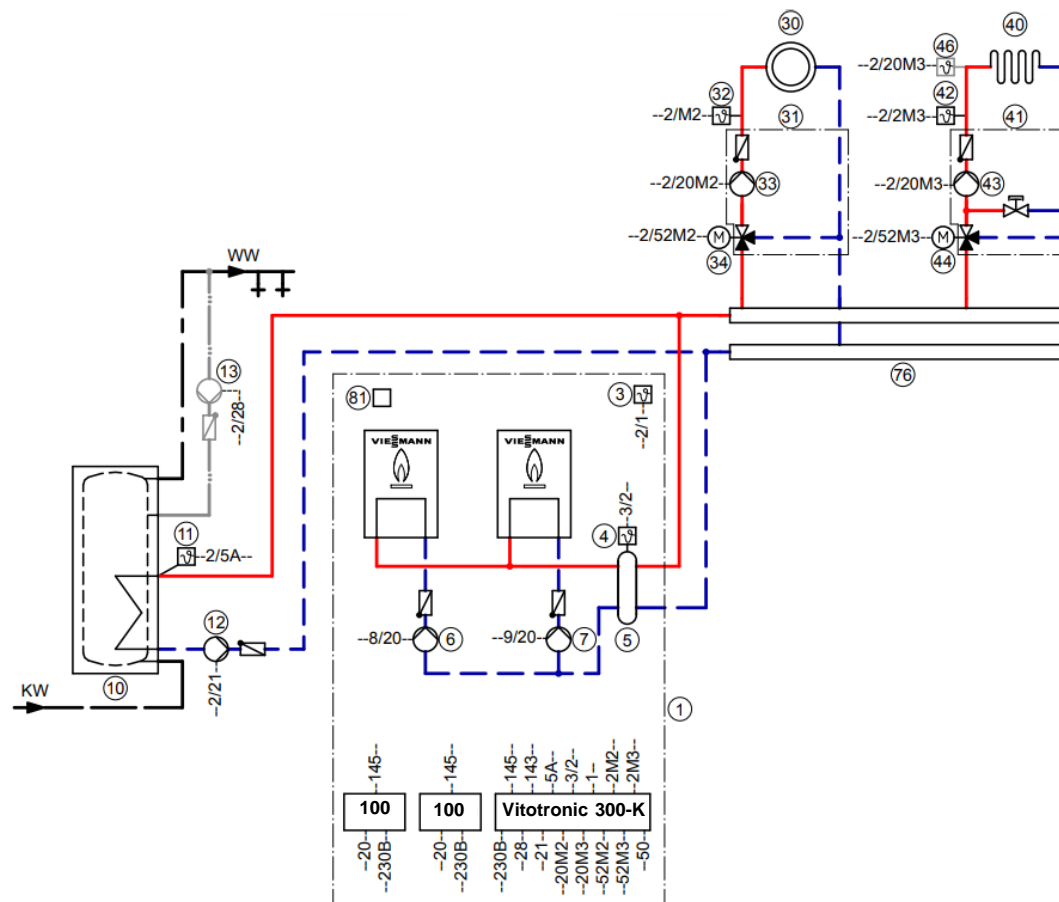
- Заказной номер:
 - 49-60 кВт – **7245738**
 - Комплект подключения 1 ½”
 - Термозапорный кран ¾”
 - Предохранительный клапан ¾” 4 бар
 - Патрубок расширительного бака 1”
 - Патрубки наполнения/слива с кранами
 - без насоса



- 80-99 кВт – **7501320**
 - Комплект подключения 1 ½”
 - Термозапорный кран 1”
 - Предохранительный клапан ¾” 4 бар
 - Патрубок расширительного бака 1”
 - Патрубки наполнения/слива с кранами
 - Насос Wilo ViPara 25/1-12 (0-10V)
- 120-150 кВт – **7501323**
 - Комплект подключения 2”
 - Термозапорный кран 1”
 - Предохранительный клапан 1” 6 бар
 - Патрубок расширительного бака 1”
 - Патрубки наполнения/слива с кранами
 - Насос Wilo ViPara 30/1-12 (0-10V)

Vitodens 200 тип В2НА – многокотловые установки

Гидравлическая монтажная схема, ID: 4605525_1504_03



Многокотловые установки с 08.2016

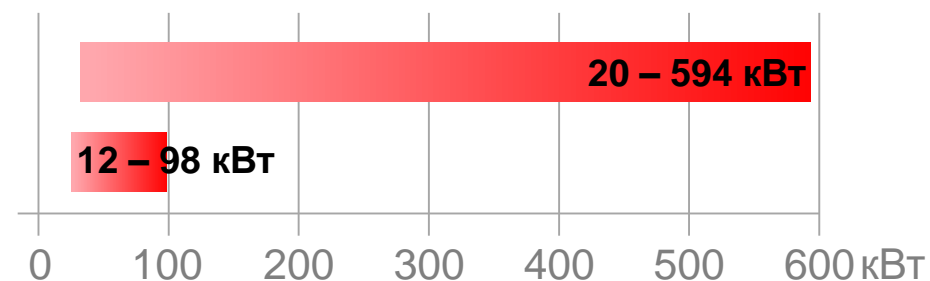
Вариант №1 – Vitodens 200-W до 6 шт. мощностью до 99 кВт каждый

Каскад Vitodens 200-W



Возможности

- Мощность(мин./макс. мощность каскада)

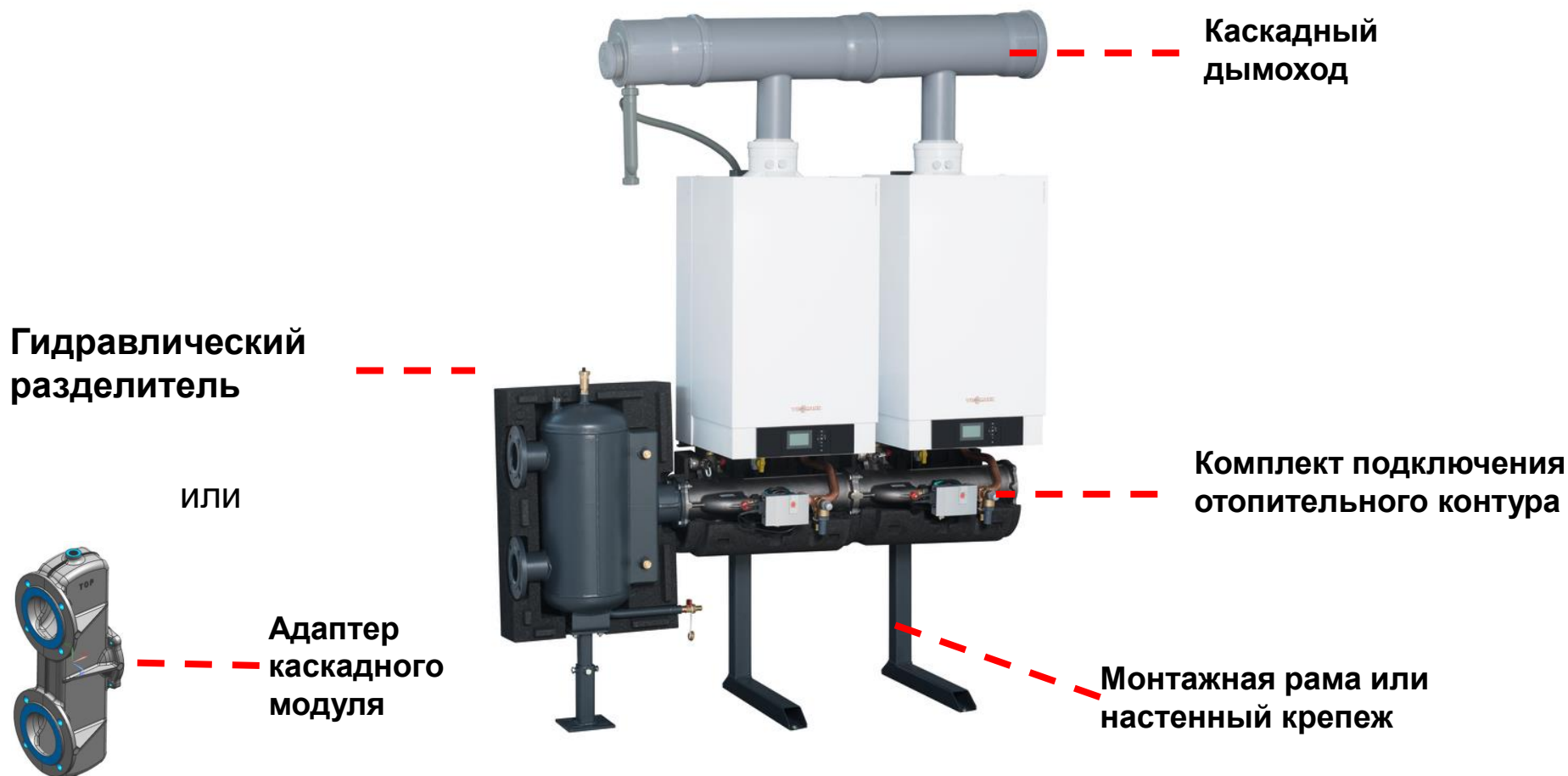


- 2, 3, 4, 5, 6 котлов в каскаде
- Макс. мощность одиночного котла Vitodens 200-W до 99 кВт (6 котлов 594 кВт)
- Установка в ряд или блоком
- **НОВОЕ:** Установка на стене и произвольная установка
- **НОВОЕ :** собственная разработка и производство Viessmann
- **НОВОЕ :** мин. монтажная высота с монтажное рамой и каскадным дымоходом: 2.00 м; без рамы: < 1.80 м

Многокотловые установки с 08.2016

Вариант №1 – Vitodens 200-W до 6 шт. мощностью до 99 кВт каждый

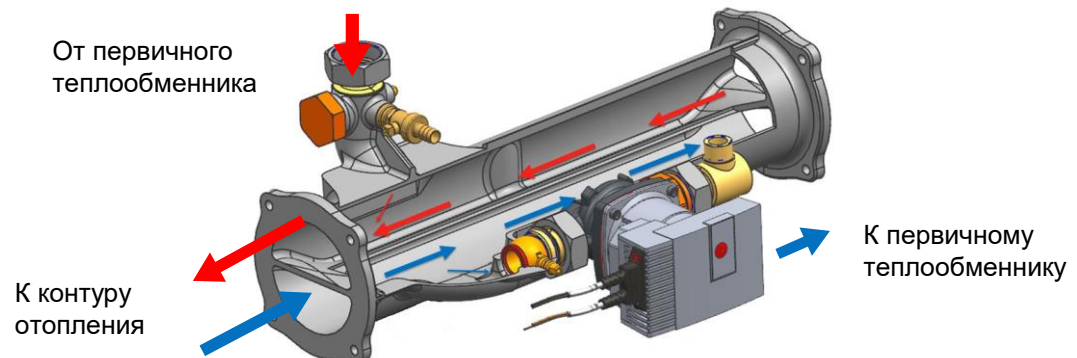
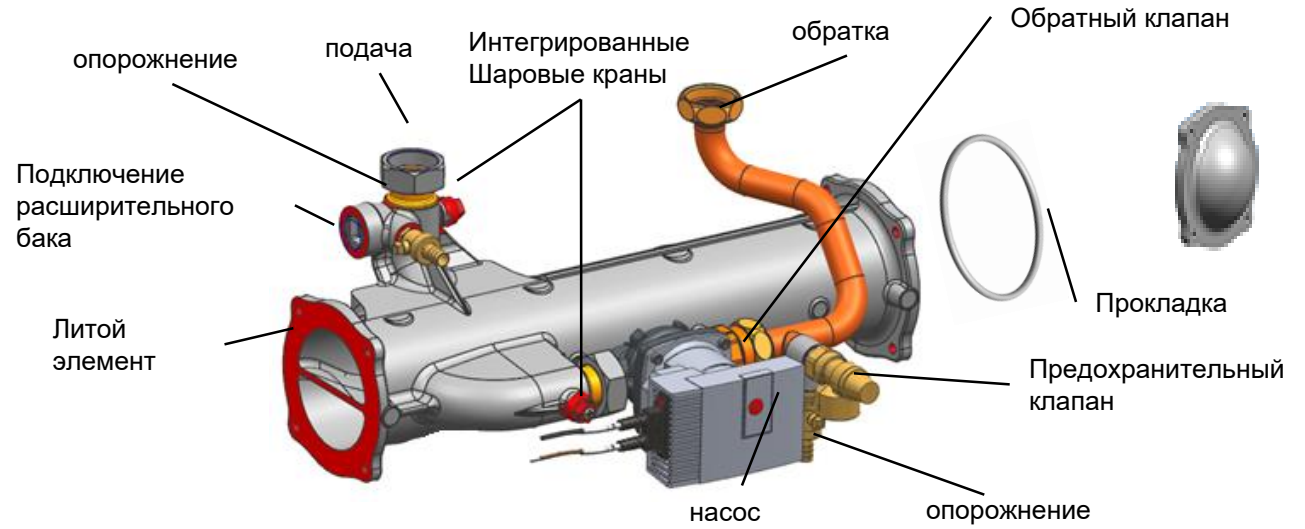
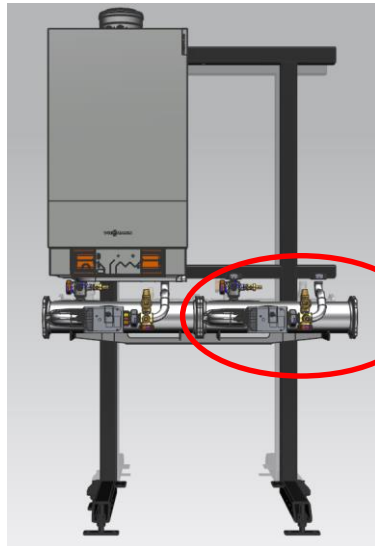
Устройство



Многокотловые установки с 08.2016

Вариант №1 – Vitodens 200-W до 6 шт. мощностью до 99 кВт каждый

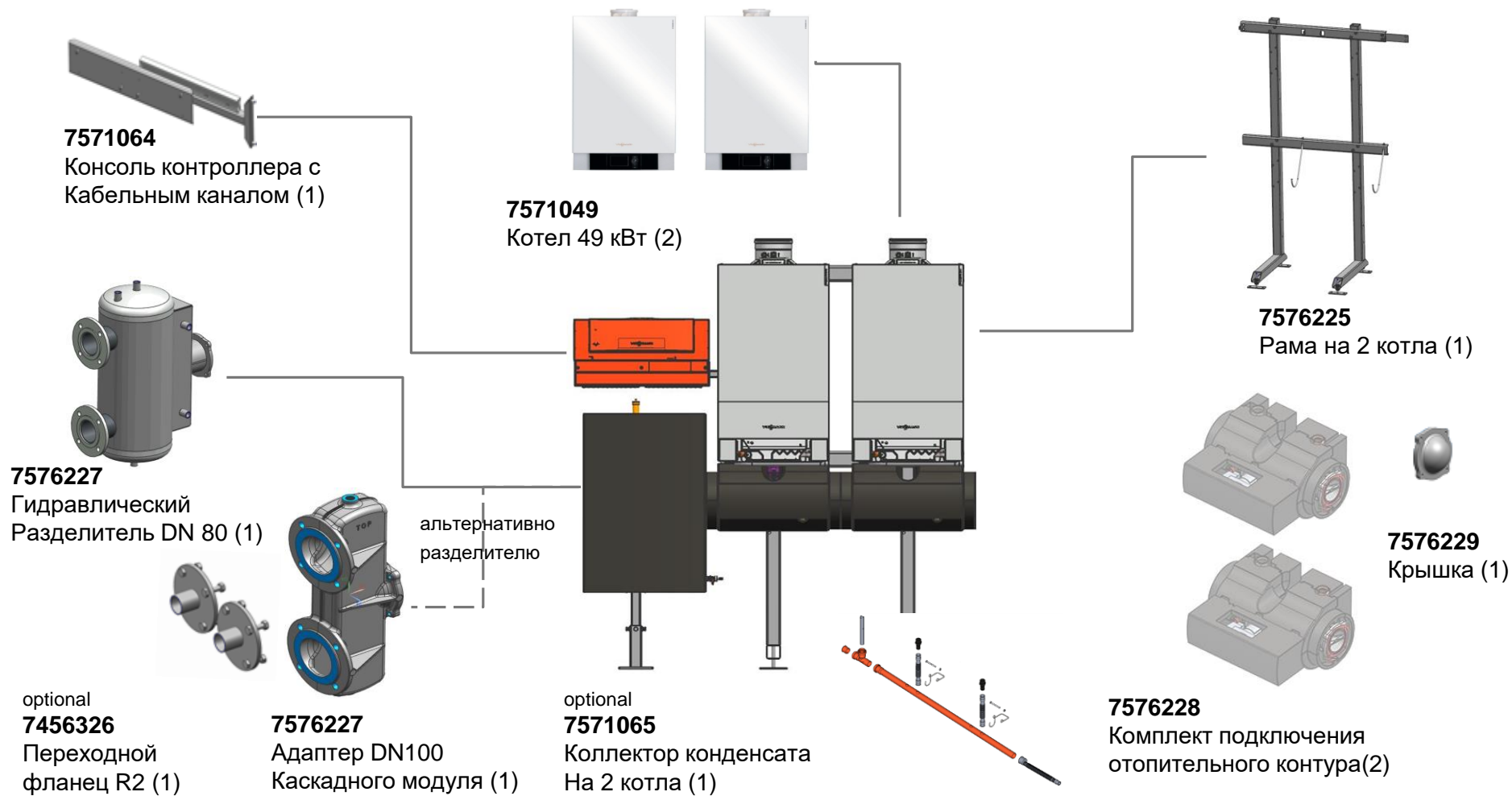
Литой комплект подключения из чугуна



Многокотловые установки с 08.2016

Вариант №1 – Vitodens 200-W до 6 шт. мощностью до 99 кВт каждый

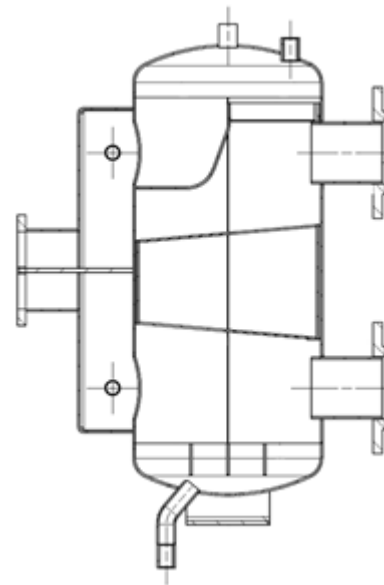
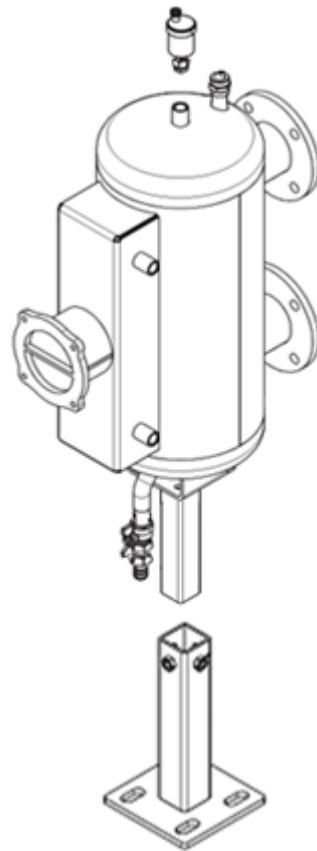
Системные компоненты каскада из 2-х котлов



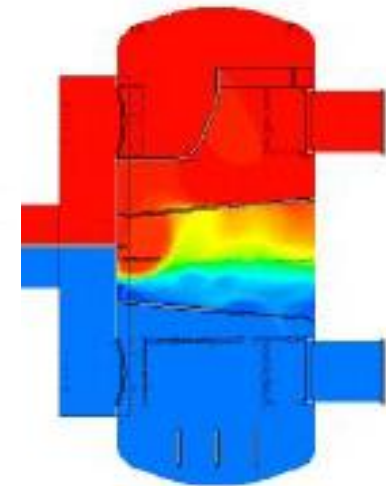
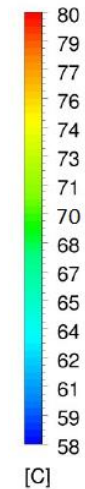
Многокотловые установки с 08.2016

Вариант №1 – Vitodens 200-W до 6 шт. мощностью до 99 кВт каждый

Гидравлический разделитель



Temperatur

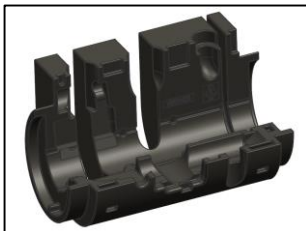
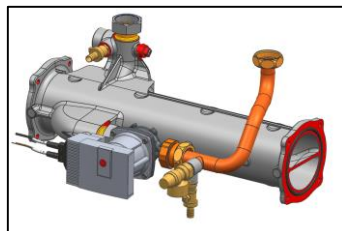


Многокотловые установки с 08.2016

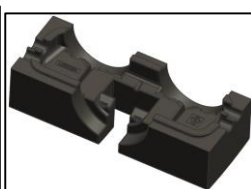
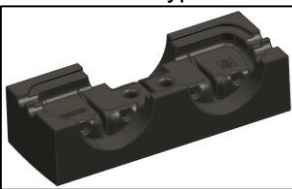
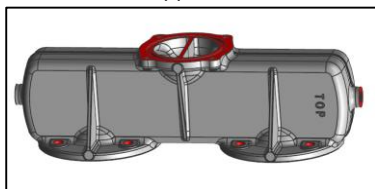
Вариант №1 – Vitodens 200-W до 6 шт. мощностью до 99 кВт каждый

Гидравлические компоненты (литые) с теплоизоляцией

WESO



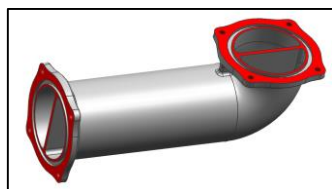
Комплект подключения отопительного контура



Адаптер каскадного модуля DN 100, для монтажа без гидр. Разделителя

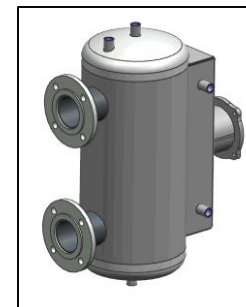


Поворот для угловой установки



Поворот для блочной установки

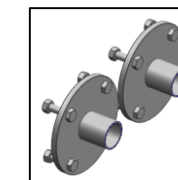
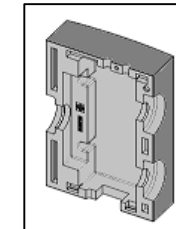
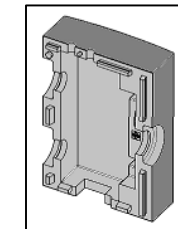
Гидравлические компоненты (сварные) с теплоизоляцией



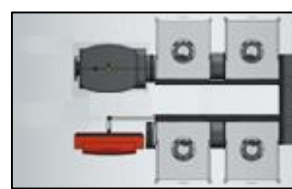
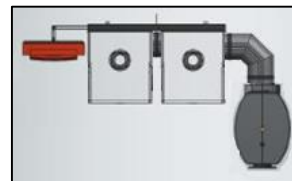
Legnica



Гидр. Разделитель DN80



Переходной фланец DN100 – 2" Для адаптера Каскадного модуля



Многокотловые установки с 08.2016

Вариант №1 – Vitodens 200-W до 6 шт. мощностью до 99 кВт каждый

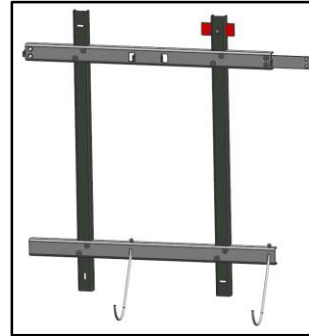
Компоненты для установки на стене/полу



Рама на 2 котла



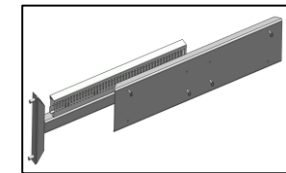
Рама на 3 котла



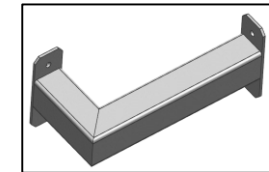
Консоль на 2 котла



Консоль на 3 котла



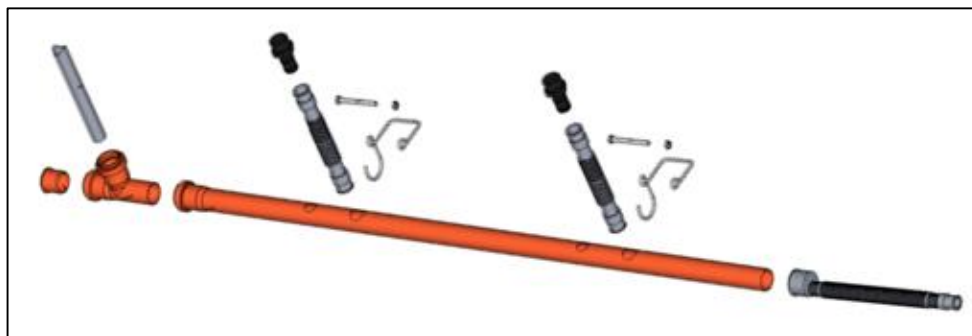
Консоль контроллера



Крепеж адаптера

- Модульные напольные опоры или настенные кронштейны из квадратного профиля
- Возможны комбинации на 2 или 3 котла
- Компактная и легкая для установки и транспортировки

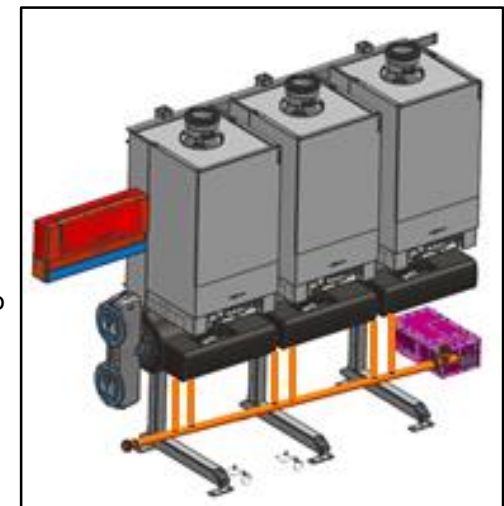
Другие принадлежности



Коллектор конденсата

состоит из канализационной трубы DN40 и гофрированного шланга для подключения :

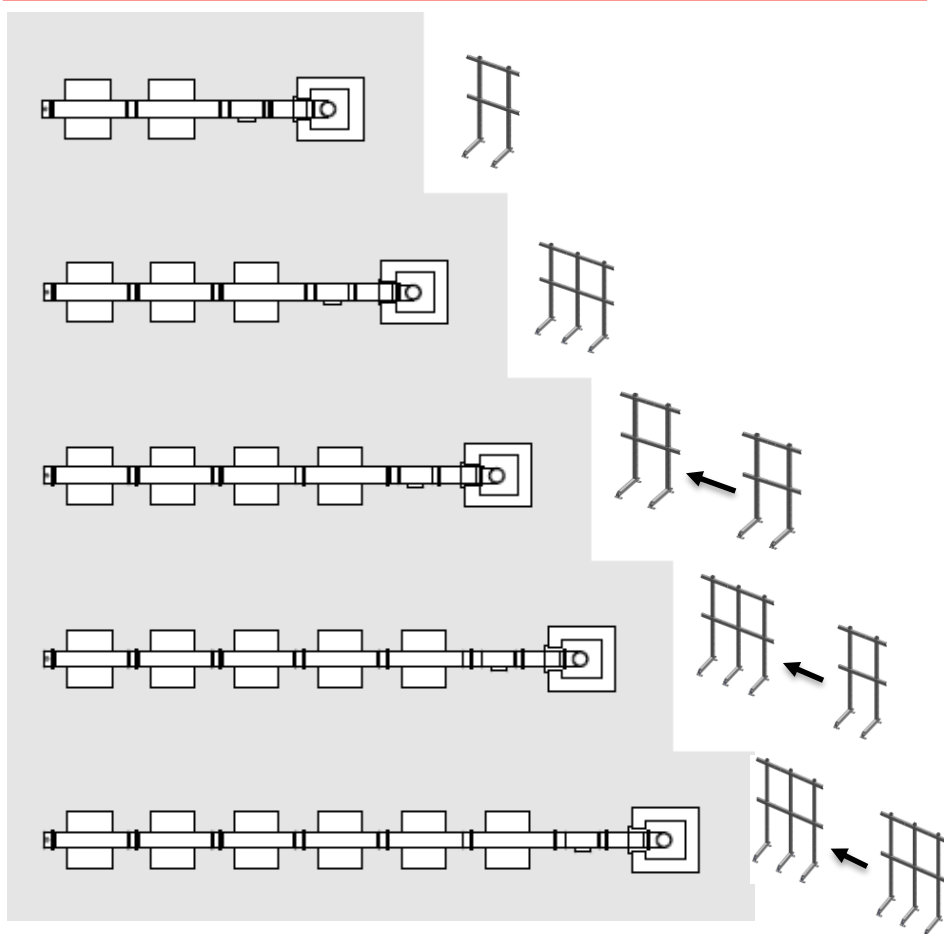
- Выхода конденсата с котла
- Кондесат из дымохода
- Выход сбросного клапана
- Нейтрализатор конденсата



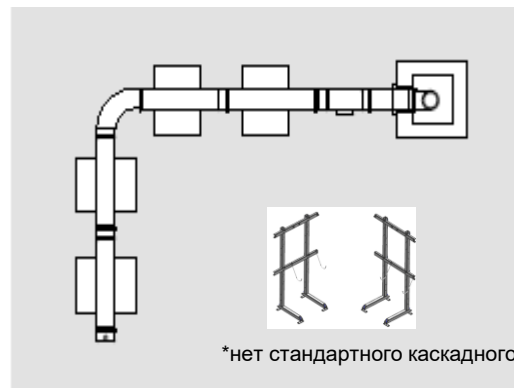
Многокотловые установки с 08.2016

Вариант №1 – Vitodens 200-W до 6 шт. мощностью до 99 кВт каждый

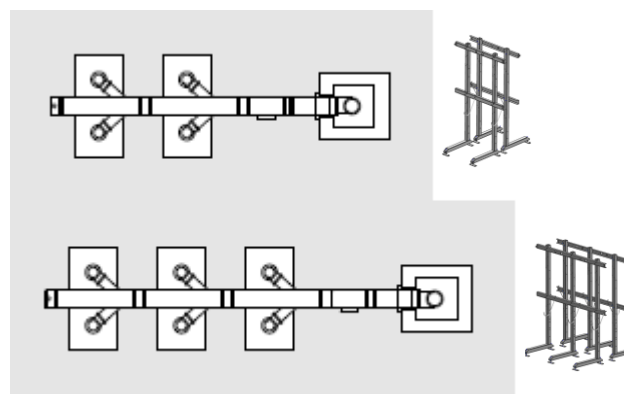
Установка в ряд, от 2- до 6- котлов



Угловая установка в ряд*



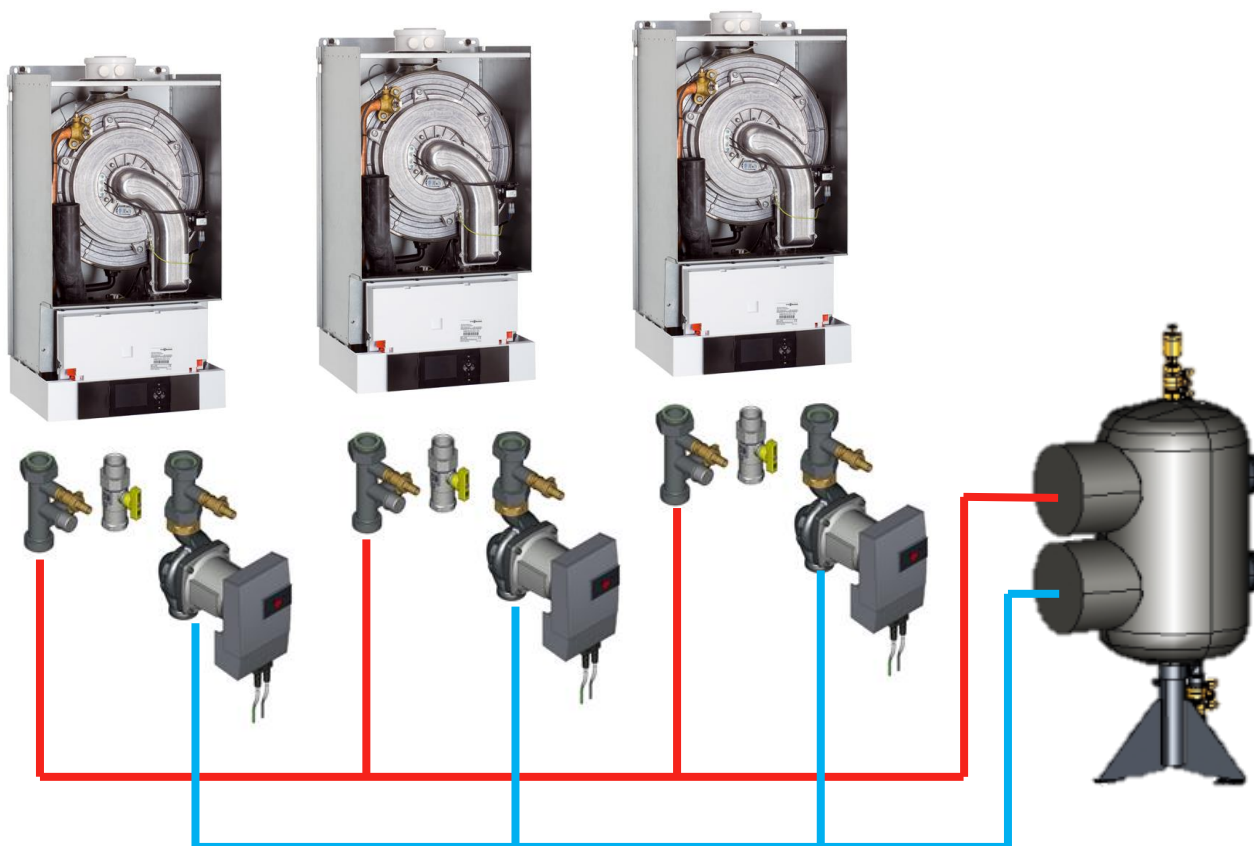
Блочная установка, 4- или 6- котлов



Многокотловые установки

Вариант №2 (с 08.2018) – Vitodens 200-W до 8 шт. мощностью до 150 кВт каждый

Пример трехкотловой установки



Принадлежности

- Комплект подключения отопительного контура без/с энергоэффективным насосом
 - 49-60 кВт – 7245738 (без насоса)
 - 80-99 кВт – 7501320 (с насосом)
 - 120-150 кВт – 7501323 (с насосом)

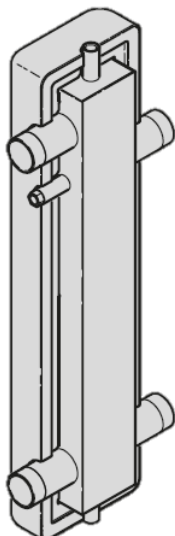
- Комплект для 80-99 кВт – 7501320, допускает применение на котлах 49-60 кВт за исключением термозапорного газового крана 1”
- Внешний гидравлический разделитель

Многокотловые установки

Вариант №2 (с 08.2018) – Vitodens 200-W до 8 шт. мощностью до 150 кВт каждый

Резьбовое соединение

- **ZK03681** – Гидравлический разделитель, тип **Q100**
 - объемный расход теплоносителя до 8 м³/ч
 - подключения R2 (наружная резьба)
 - **ZK03682** - Настенная консоль для **Q100** с крепежом

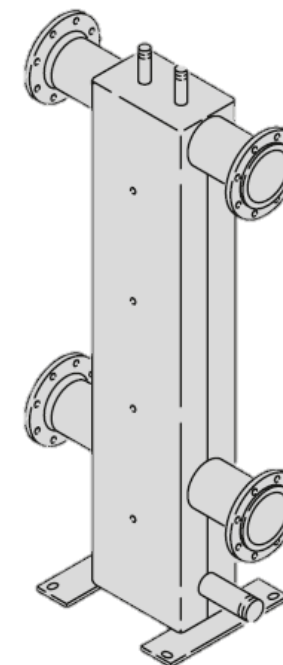


Фланцевое соединение

- **9572678** – Гидравлический разделитель, тип **Q160**
 - объемный расход теплоносителя до 10 м³/ч (до 230 кВт)
 - подключения DN65 PN6
 - **9572682** – теплоизоляция
- **9572679** – Гидравлический разделитель, тип **Q200**
 - объемный расход теплоносителя до 18 м³/ч (до 418 кВт)
 - подключения DN80 PN6
 - **9572683** – теплоизоляция
- **9572917** – Гидравлический разделитель, тип **Q250**
 - объемный расход теплоносителя до 27 м³/ч (до 628 кВт)
 - подключения DN100 PN6
 - **9572920** – теплоизоляция
- **9572918** – Гидравлический разделитель, тип **Q300**
 - объемный расход теплоносителя до 43 м³/ч (до 1000 кВт)
 - подключения DN125 PN6
 - **9572921** – теплоизоляция

Фланцевое соединение

- **9572919** – Гидравлический разделитель, тип **Q400**
 - объемный расход теплоносителя до 57 м³/ч (до 1300 кВт)
 - подключения DN150 PN6
 - **9572922** – теплоизоляция



Многокотловые установки

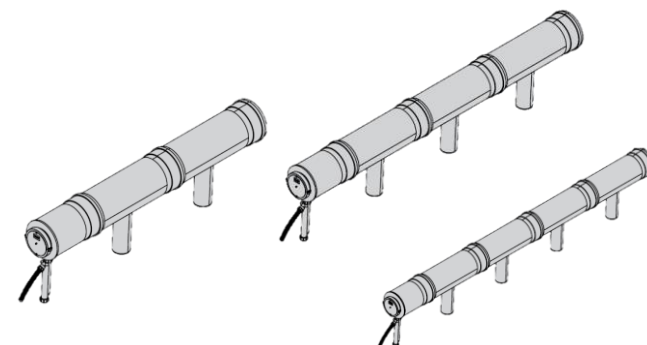
Вариант №2 (с 08.2018) – Vitodens 200-W до 8 шт. мощностью до 150 кВт каждый

Пример комплектации для N количества котлов 150 кВт

Поз.	№ заказа	Наименование	Стоимость за ед. €	Кол-во	Стоимость, €
1	7506551	Котел Vitodens 200-W B2HA 150 кВт*	6844	N	13688
2	7459131	Система регулирования Vitotronic 100 HC1B	163	N	326
3	7662649	ТД Vitodens B2HA120/150kW + HC1B RU	6	1	6
4	7441586	Каскадный модуль	106	N	212
5	7151941	Настенная консоль	39	1	39
6	7498907	Сист. рег. Vitotronic 300-K MW2B	841	1	841
7	7494134	ТД Vitotronic 300-K MW2B RU	6	1	6
8	7501323	Комплект подключения отопительного контура с энергоэффективным насосом	1017	N	2034
9	7438518	Реле давления газа (прир./сжиж. газ)	73	N	146
Опционально (принадлежности)					
10	7164403	Плата расширения для 2-го и 3-го отопительного контура	430	1	430
11	7452538	Накладной датчик температуры	81	2	162
12	7441823	Устройство нейтрализации конденсата котлов мощностью 50 - 500 кВт (8 кг)	279	1	279
12	7437829	Устройство нейтрализации конденсата котлов мощностью 500 - 1500 кВт (25 кг)	788	1	788

Каскадный дымоход:

- **ZK00677** для двухкотловой установки Vitodens 200-W мощностью 125/150 кВт Ø250 мм
- **ZK00680** для трехкотловой установки Vitodens 200-W мощностью 125/150 кВт Ø250 мм
- **ZK00683** для четырехкотловой установки Vitodens 200-W мощностью 125/150 кВт Ø250 мм
 - Макс. длина дымохода 30 м.
 - Макс. длина горизонтального участка 4 м



*	7571044	Котел Vitodens 200-W B2HA 120 кВт*	5869
---	---------	------------------------------------	------